

Odbor dopravy  
/ oddělení dopravy a komunikací

Adresa pracoviště:  
Pardubická 67  
537 16 Chrudim

Č. j.: CR 047858/2026 ODP/Šu  
Spis. Zn.: CR 043491/2026 Šu  
Váš dopis ze dne:  
Spis. a skart. znak a lhůta: 280.4 S/5  
Počet listů: 2  
Počet příloh: 2  
  
Vyřizuje: Šupíková Jana  
Tel: 469 657 506  
E-mail: jana.supikova@chrudim-city.cz  
  
V Chrudimi dne: 19.5.2026

## Veřejná vyhláška Opatření obecné povahy

Městský úřad Chrudim, Odbor dopravy, oddělení dopravy a komunikací jako příslušný správní úřad dle ustanovení § 124 odst. 6 zákona číslo 361/2000 Sb., o provozu na pozemních komunikacích a o změnách některých zákonů, ve znění pozdějších předpisů, na základě žádosti podané společností **ELPO s.r.o.** (IČO 26005221), se sídlem Riegrova 431, 538 62 Hrochův Týnec (dále jen „žadatel“), dne **05.05.2026**, a písemného vyjádření Policie České republiky, Územního odboru Chrudim, Dopravního inspektorátu k přechodné úpravě provozu na pozemních komunikacích č.j. **KRPE-36076-2/ČJ-2026-170306** ze dne **04.05.2026**,

### s t a n o v í

podle ustanovení § 77 odst. 1 písm. c) zákona číslo 361/2000 Sb., o provozu na pozemních komunikacích a o změnách některých zákonů, ve znění pozdějších předpisů, a dle vyhlášky číslo 294/2015 Sb., kterou se provádějí pravidla provozu na pozemních komunikacích a úprava a řízení provozu na pozemních komunikacích, ve znění pozdějších předpisů, **přechodnou úpravu provozu** – užití přenosných dopravních značek svislých, vodorovných, světelných signálů a dopravních zařízení (dále jen „DZ“) na pozemních komunikacích takto:

1. Rozsah omezení provozu: **dopravní omezení**.
2. Na pozemní komunikaci: **místní komunikaci** (dále jen „MK“) v ulici **Čs. partyzánů** v obci (místní části) **Chrudim**.
3. V úseku (místě) pozemní komunikace dle bodu č.2): **od č.p.22 po č.p.24** – viz přílohy č.1 a č.2.
4. Termín: **od 25.05.2026 do 31.05.2026**.
5. Objízdna trasa: -----.

6. Přejídná úprava provozu je stanovena k **zajištění bezpeční a plynulosti provozu na pozemní komunikaci při pokládce kabelového vedení NN, stavba „CR\_Chрудim\_Čs. partyzánů č.p.22 – knn IV-12-2029052“ v ulici Čs. partyzánů v obci (místní části) Chrudim.**
7. Organizace omezení provozu a užití DZ:
- a) **po celou dobu provádění prací zůstane na MK v úseku provádění prací zachován průjezdný prostor o minimální šířce 2,75 m (lépe min. 5,5 m pro obousměrný provoz),**
  - b) **po celou dobu provádění prací bude zajištěn bezpečný průchod chodců úsekem provádění prací o šířce minimálně 1,5 m a bezpečný přístup k sousedním nemovitostem (např. přemostěním výkopů, lávkou apod.); staveniště bude ohraničeno (zabezpečeno) pevnou zábranou (např. oplocením) dle TP 66, aby bylo fyzicky zabráněno vstupu chodců do prostoru stavby,**
  - c) **dopravní značení, materiál pro stavbu a stavební technika budou umístěny vždy tak, aby byly zajištěny rozhledové poměry na připojení (sjezdech, křižovatkách); stavební materiál bude umístěn vždy mimo pozemní komunikace,**
  - d) **dále bude umístěno a použito DZ uvedené v příloze č.1; pracovní místo na chodníku bude řádně označeno (ohraničeno) dle TP 66,**
  - e) **v případě potřeby bude provoz na místě samém usměrňován způsobilými, náležitě označenými a poučenými osobami,**
  - f) **umístění DZ dle příloh tohoto stanovení, které jsou jeho závaznou a nedílnou součástí, zajistí žadatel na své náklady a ručí za jeho stav a umístění po celou dobu omezení provozu (DZ v příloze je pouze schéma),**
  - g) **v případě potřeby bude na základě požadavku žadatele DZ upřesněno na místě samém,**
  - h) **velikost DZ - základní,**
  - ch) **světelně technické vlastnosti DZ – reflexní (činná plocha z retroreflexního materiálu),**
  - i) **pro umístění přenosného DZ nesmí být využívány sloupky stálého dopravního značení (tzv. místní úpravy),**
  - j) **DZ užívat v souladu s § 78 zákona č. 361/2000 Sb. pouze na dobu nezbytně nutnou,**
  - k) **pokud není stanoveno jinak, bude DZ provedeno a umístěno dle TP 66 - Zásady pro přechodné dopravní značení na pozemních komunikacích, „Příručky pro označování pracovních míst na dálnicích a silnicích“ (schválena Ministerstvem dopravy pod č.j. MD-39682/2023-930/3), ČSN EN 12899-1 a ČSN EN 1436, ve znění pozdějších předpisů.**
8. Odpovědnou osobou žadatele za dodržení tohoto stanovení je pan **Martin Pražan**, telefonní spojení **602 134 886**.
9. Městský úřad Chrudim, Odbor dopravy, oddělení dopravy a komunikací si vyhrazuje právo toto stanovení změnit nebo doplnit, bude-li to vyžadovat veřejný zájem.

### Odůvodnění:

Žadatel – společnost ELPO s.r.o. (IČO 26005221), se sídlem Riegrova 431, 538 62 Hrochův Týnec, požádal dne 05.05.2026 Městský úřad Chrudim, Odbor dopravy, oddělení dopravy a komunikací jako příslušný správní úřad o stanovení přechodné úpravy provozu na místní komunikaci v ulici Čs. partyzánů v obci (místní části) Chrudim z důvodu zajištění bezpečnosti při pokládce kabelového vedení NN, stavba „CR\_Chрудim\_Čs. partyzánů č.p.22 – knn IV-12-

2029052“.

K žádosti bylo doloženo písemné vyjádření příslušného orgánu policie – Policie České republiky, Krajského ředitelství policie Pardubického kraje, Územního odboru Chrudim, Dopravního inspektorátu vydaného pod č.j. KRPE-36076-2/ČJ-2026-170306 dne 04.05.2026.

Správní orgán žádost posoudil dle platné právní úpravy – zákona č. 361/2000 Sb., o provozu na pozemních komunikacích a o změnách některých zákonů, v platném znění, a dle vyhlášky č. 294/2015 Sb., ve znění pozdějších předpisů.

V souladu s ustanovením § 77 odst. 5 zákona č. 361/2000 Sb, o provozu na pozemních komunikacích a o změnách některých zákonů, v platném znění, nedoručoval zdejší úřad návrh opatření obecné povahy a nevyzýval dotčené osoby k podávání připomínek a námitek.

Po celkovém posouzení žádosti správní úřad neshledal důvody, které by bránily vydání povolení, a proto rozhodl, jak je ve výroku uvedeno.

### Poučení:

Proti opatření obecné povahy nelze dle ustanovení § 173 odst. 2 zákona číslo 500/2004 Sb., správní řád, ve znění pozdějších předpisů, podat opravný prostředek.

Opatření obecné povahy nabývá účinnosti pátým dnem po dni vyvěšení.

„otisk úředního razítka“

Jana Šupíková v.r.  
oprávněná úřední osoba

Příloha: 1x Schéma dopravního značení  
1x Situace

### Obdrží:

- dotčené osoby – veřejnou vyhláškou
- ELPO s.r.o. (IČO 26005221), Riegrova 431, 538 62 Hrochův Týnec, IDDS: s7t3wjm
- Policie České republiky, Krajské ředitelství policie Pardubického kraje, Územní odbor Chrudim, Dopravní inspektorát, IDDS: ndihp32
- Městská policie Chrudim, Hradební 47, 537 01 Chrudim
- Městský úřad Chrudim, Odbor investic, oddělení investic, Resselovo náměstí 77, 537 16 Chrudim

Toto opatření obecné povahy musí být vyvěšeno po dobu 15-ti dnů na úřední desce orgánu, který písemnost doručuje a zveřejněno způsobem umožňujícím dálkový přístup.

Vyvěšeno dne: .....

Sejmuto dne: .....

.....  
Podpis a razítko orgánu, který potvrzuje vyvěšení oznámení  
na úřední desce a jeho následné sejmutí

Dále obdrží k vyvěšení na úřední desce:  
Městský úřad Chrudim, Pardubická 67, 537 16 Chrudim

### Projektované kabelové vedení ul. Partyzánů, Chrudim




 přechodová lávka

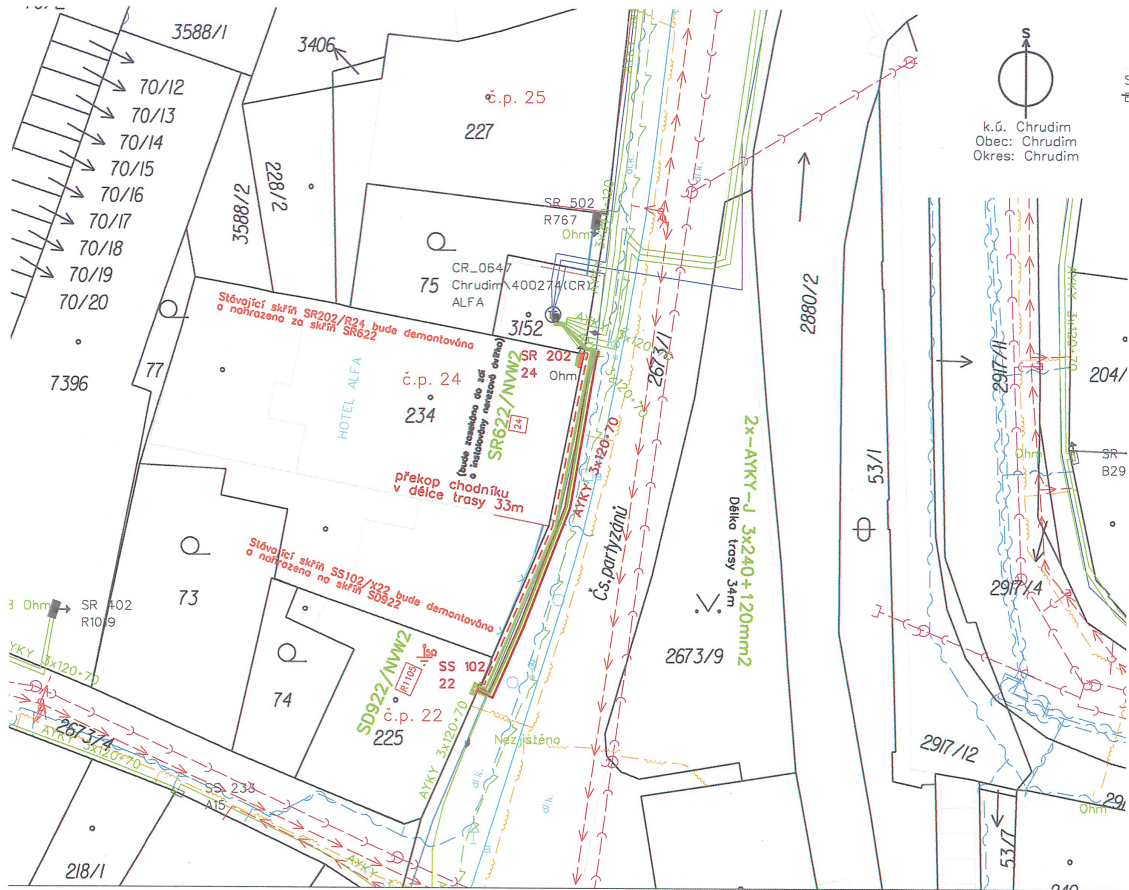


celková délka trasy 34m  
průchozí šíře chodníku 1,5m



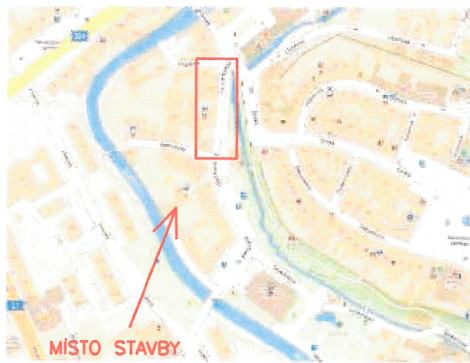
Konst:	Stavka Pabouček tel.: 603 940 613	 DZPCE Dopravní inženýring s.r.o. IČO: 111 000 000 DIČ: CZ 111 000 000 Město: Chrudim
Zoob. projektant:		
Kontroloval:	David Fiala / 603 940 613 / kf@dzpce.cz	
Kraj: Pardubický	Okres: Chrudim	Okres: Chrudim
Alce:	kabelové vedení pro č.p. 22  DOPRAVNĚ INŽENÝRSKÁ OPATŘENÍ	
	DATUM	19.12.2025
	Č.ZAKÁZKY	
	STUPEŇ PD	DIO
	MĚŘÍTKO	
	FORMÁT	A3

Mgr. Tomáš Váha  
POLICE ČESKÉ REPUBLIKY  
Důvod podepsání: z rozkazu  
Čas podepsání: 04.05.2026 11:10:00



LEGENDA:

- demontované kabelové vedení 1kV 1-AYKY
- projektované kabelové vedení 1kV 1-AYKY
- vedení 1kV stávající kabelová
- vedení 35kV stávající kabelová
- projektovaný/stáv. rozpojovací (přípojkový) skříň (pilíř)
- se zákresem skutečné velikosti pilíře/skříňně demontovaný rozpojovací (přípojkový) skříň (pilíř)
- uzemnění
- stávající vodovod
- stávající sdělovací kabely
- stávající plynovod
- stávající kanalizace
- stávající veřejné osvětlení
- překop



NAPĚŤOVÁ SOUSTAVA: TN-C, 230/400V, 50Hz stř.  
 OCHRANA PŘED ÚRAZEM EL.PROUDEM: dle PNE 330000-1, ed. 7  
 živých částí: izolací čl. 3.2.2.4  
 kryty nebo přepážkami čl. 3.2.2.3  
 polohou čl. 3.2.2.1  
 neživých částí: ochrana automatickým odpojením od zdroje dle čl. 3.3.2.5  
 VNĚJŠÍ VLIVY: dle PNE 330000-2, ed. 6

Projektant upozorňuje, že PD byla zpracována v souladu s platnými metodikami ČEZu a normami ČSN. Dále upozorňuje, že dle Nařízení vlády č. 591/2006 Sb. nesmí osoby vstupovat do výkopu o šíři menší než 0,6m do hloubky 1,2m.

KRESLIL: Lukáš Danihelka tel: 771 519 952 email: projekty@cezpr.cz	SCHVÁLIL: Pavel Pílař ČKAIT: 0701630	
INVESTOR STAVBY: CEZ Distribuce, a. s. Teplická 874/8, Děčín IV - Podmokly, 405 02 Děčín	ZHOTOVITEL PROJEKTOVÉ DOKUMENTACE: Energomontáže Energomontáže Votroubek s.r.o. Strojnická 1646 516 01 Rychnov nad Kněžnou IČO: 287 91 274	DATUM: 11/2024 MĚŘÍTKO: 1:500
NÁZEV STAVBY: CR_Chrudim_Čs. partyzánů č.p.22 -knn ČÍSLO STAVBY: IV-12-2029052	Č. ARCHIVNÍ: 39624	FORMÁT: A4
OBSAH VÝKRESU: KOORDINAČNÍ SITUAČNÍ VÝKRES	STUPEŇ PD: DŮR ČÁST: C	PŘÍLOHA: C.2