

Odbor dopravy
/ oddělení dopravy a komunikací

Adresa pracoviště:
Pardubická 67
537 16 Chrudim

Č. j.: CR 053144/2026 ODP/Šu
Spis. Zn.: CR 050386/2026 Šu
Váš dopis ze dne:
Spis. a skart. znak a lhůta: 280.4 S/5
Počet listů: 2
Počet příloh: 3

Vyřizuje: Šupíková Jana
Tel: 469 657 506
E-mail: jana.supikova@chrudim-city.cz

V Chrudimi dne: 2.6.2026

Veřejná vyhláška Opatření obecné povahy

Městský úřad Chrudim, Odbor dopravy, oddělení dopravy a komunikací jako příslušný správní úřad dle ustanovení § 124 odst. 6 zákona číslo 361/2000 Sb., o provozu na pozemních komunikacích a o změnách některých zákonů, ve znění pozdějších předpisů, na základě žádosti podané společností **CAVATOR s.r.o.** (IČO 05197775), se sídlem Bylany 141, 538 01 Bylany, kterou na základě plné moci ze dne 12.01.2026 zastupuje společnost **DZ Stavební s.r.o.** (IČO 08963215), se sídlem Píšťovy 821, 537 01 Chrudim (dále jen „žadatel“), dne **26.05.2026**, a písemného vyjádření Policie České republiky, Územního odboru Chrudim, Dopravního inspektorátu k přechodné úpravě provozu na pozemních komunikacích č.j. **KRPE-48478-2/ČJ-2026-170306** ze dne **25.05.2026**,

s t a n o v í

podle ustanovení § 77 odst. 1 písm. c) zákona číslo 361/2000 Sb., o provozu na pozemních komunikacích a o změnách některých zákonů, ve znění pozdějších předpisů, a dle vyhlášky číslo 294/2015 Sb., kterou se provádějí pravidla provozu na pozemních komunikacích a úprava a řízení provozu na pozemních komunikacích, ve znění pozdějších předpisů, **přechodnou úpravu provozu** – užití přenosných dopravních značek svislých, vodorovných, světelných signálů a dopravních zařízení (dále jen „DZ“) na pozemních komunikacích takto:

1. Rozsah omezení provozu: **dopravní omezení.**
2. Na pozemní komunikaci: **silnici III/340 25** v ulicích **Rubešova a Topolská** v obci (místní části) **Chrudim.**
3. V úseku (místě) pozemní komunikace dle bodu č.2): **v úseku od křižovatky s MK v ulici Rubešova po křižovatku s MK v ulici Slezská - viz přílohy č.1 – č.3.**
4. Termín: **od 08.06.2026 do 30.06.2026.**

5. Přejídná úprava provozu je stanovena k **zajištění bezpečnosti a plynulosti provozu na pozemní komunikaci při opravě prasklin v sanační vrstvě, stavba „Oprava lávky L20 v ul. Moravská, Chrudim – oprava sanační vrstvy“ v ulicích Rubešova a Topolská v obci (místní části) Chrudim.**

6. Organizace omezení provozu a užití DZ:

- a) **po celou dobu provádění prací zůstane na silnici III/340 25 zachován průjezdný prostor o min. šířce 3 m pro každý směr jízdy,**
- b) **pokud nebude možno v úseku s dopravním omezením při provádění stavebních prací (v pracovní době) zajistit vzájemnou dohlednost protijedoucích vozidel či bezpečný rozhled v křižovatkách, bude provoz v zúženém úseku silnice (pracovním místě) řízen způsobilými, náležitě označenými a poučenými osobami (pracovníky stavby),**
- c) **po celou dobu provádění prací bude zajištěn bezpečný průchod chodců úsekem provádění prací o šířce minimálně 1 m a bezpečný přístup k sousedním nemovitostem (např. přemostěním výkopů, lávkou apod.); staveniště bude ohrazeno (zabezpečeno) pevnou zábranou (např. oplocením) dle TP 66, aby bylo fyzicky zabráněno vstupu chodců do prostoru stavby,**
- d) **dopravní značení, materiál pro stavbu a stavební technika budou umístěny vždy tak, aby byly zajištěny rozhledové poměry na připojení (sjezdech, křižovatkách); stavební materiál bude umístěn vždy mimo pozemní komunikace,**
- e) **v době snížené viditelnosti bude DZ č. A 15, DZ č. Z 4 a Z 2 doplněno o výstražná světla oranžové barvy,**
- f) **dále bude umístěno a použito DZ uvedené v přílohách č.1 – č.3; pracovní místo na vozovce a chodníku bude řádně označeno (ohrazeno) dle TP 66,**
- g) **při zásahu do vozovky s provozem vozidel a do provedení konečné úpravy povrchu bude umístěna DZ „Nerovnost vozovky“ (č. A 7a),**
- h) **v případě potřeby bude provoz na místě samém usměrňován způsobilými, náležitě označenými a poučenými osobami,**
- ch) **umístění DZ dle příloh tohoto stanovení, které jsou jeho závaznou a nedílnou součástí, zajistí žadatel na své náklady a ručí za jeho stav a umístění po celou dobu omezení provozu (DZ v příloze je pouze schéma),**
- i) **v případě potřeby bude na základě požadavku žadatele DZ upřesněno na místě samém,**
- j) **velikost DZ - základní,**
- k) **světelně technické vlastnosti DZ – reflexní (činná plocha z retroreflexního materiálu),**
- l) **pro umístění přenosného DZ nesmí být využívány sloupky stálého dopravního značení (tzv. místní úpravy). Ty mohou být použity pouze pro umístění dopravních značek IS 11b, IS 11c a IS 11d (vyznačení objízdné trasy),**
- m) **DZ užívat v souladu s § 78 zákona č. 361/2000 Sb. pouze na dobu nezbytně nutnou,**
- n) **pokud není stanoveno jinak, bude DZ provedeno a umístěno dle TP 66 - Zásady pro přechodné dopravní značení na pozemních komunikacích, „Příručky pro označování pracovních míst na dálnicích a silnicích“ (schválena Ministerstvem dopravy pod č.j. MD-39682/2023-930/3), ČSN EN 12899-1 a ČSN EN 1436, ve znění pozdějších předpisů.**

7. Odpovědnou osobou žadatele za dodržení tohoto stanovení je pan **Kamil Málek**, telefonní spojení **724 890 109**.

8. Městský úřad Chrudim, Odbor dopravy, oddělení dopravy a komunikací si vyhrazuje právo toto stanovení změnit nebo doplnit, bude-li to vyžadovat veřejný zájem.

Odůvodnění:

Žadatel – společnost CAVATOR s.r.o. (IČO 05197775), se sídlem Bylany 141, 538 01 Bylany, kterou na základě plné moci ze dne 12.01.2026 zastupuje společnost DZ Stavební s.r.o. (IČO 08963215), se sídlem Píšťovy 821, 537 01 Chrudim, požádal dne 26.05.2026 Městský úřad Chrudim, Odbor dopravy, oddělení dopravy a komunikací jako příslušný správní úřad o stanovení přechodné úpravy provozu na silnici III/340 25 v ulicích Rubešova a Topolská v obci (místní části) Chrudim z důvodu provádění oprav prasklin v sanační vrstvě, stavba „Oprava lávky L20 v ul. Moravská, Chrudim – oprava sanační vrstvy“ v ulicích Rubešova a Topolská. K žádosti bylo doloženo písemné vyjádření příslušného orgánu policie – Policie České republiky, Krajského ředitelství policie Pardubického kraje, Územního odboru Chrudim, Dopravního inspektorátu č.j. KRPE-48478-2/ČJ-2026-170306 ze dne 25.05.2026. Správní orgán žádost posoudil dle platné právní úpravy – zákona č. 361/2000 Sb., o provozu na pozemních komunikacích a o změnách některých zákonů, v platném znění, a dle vyhlášky č. 294/2015 Sb., ve znění pozdějších předpisů.

V souladu s ustanovením § 77 odst. 5 zákona č. 361/2000 Sb, o provozu na pozemních komunikacích a o změnách některých zákonů, v platném znění, nedoručoval zdejší úřad návrh opatření obecné povahy a nevyzýval dotčené osoby k podávání připomínek a námitek.

Po celkovém posouzení žádosti správní úřad neshledal důvody, které by bránily vydání povolení, a proto rozhodl, jak je ve výroku uvedeno.

Poučení:

Proti opatření obecné povahy nelze dle ustanovení § 173 odst. 2 zákona číslo 500/2004 Sb., správní řád, ve znění pozdějších předpisů, podat opravný prostředek.

Opatření obecné povahy nabývá účinnosti pátým dnem po dni vyvěšení.

„otisk úředního razítka“

Jana Šupíková v.r.
oprávněná úřední osoba

Příloha: 3x Situace s dopravním značením

Obdrží:

- dotčené osoby – veřejnou vyhláškou
- CAVATOR s.r.o. (IČO 05197775), Bylany 141, 538 01 Bylany zastoupená společností DZ Stavební s.r.o. (IČO 08963215), Píšťovy 821, 537 01 Chrudim, IDDS: y5dr3bz
- Policie České republiky, Krajské ředitelství policie Pardubického kraje, Územní odbor Chrudim, Dopravní inspektorát, IDDS: ndihp32
- Městská policie Chrudim, Hradební 47, 537 01 Chrudim
- Městský úřad Chrudim, Odbor investic, oddělení investic, Resselovo náměstí 77, 537 16 Chrudim

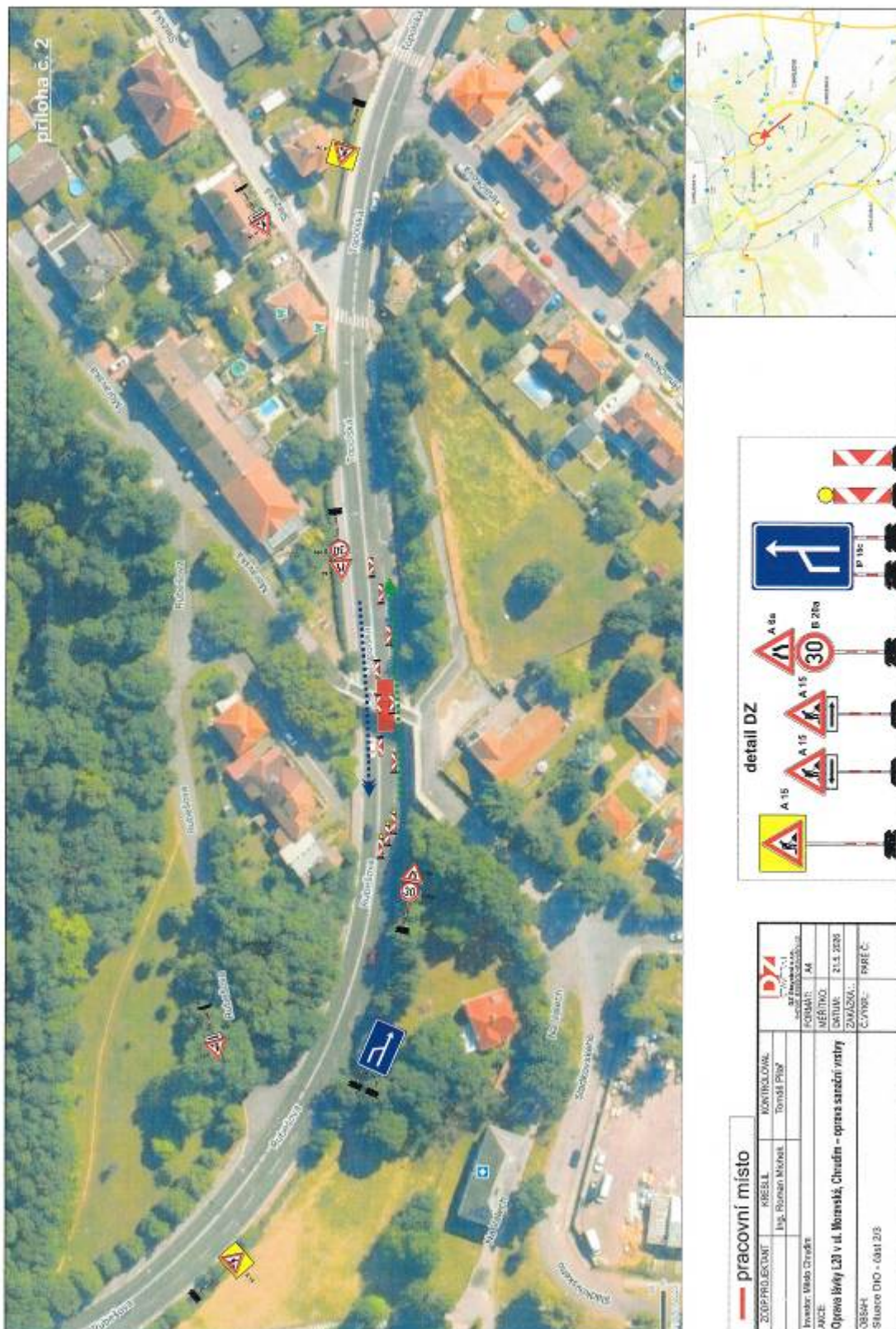
Toto opatření obecné povahy musí být vyvěšeno po dobu 15-ti dnů na úřední desce orgánu, který písemnost doručuje a zveřejněno způsobem umožňujícím dálkový přístup.

Vyvěšeno dne:

Sejmuto dne:

.....
Podpis a razítko orgánu, který potvrzuje vyvěšení oznámení
na úřední desce a jeho následné sejmutí

Dále obdrží k vyvěšení na úřední desce:
Městský úřad Chrudim, Pardubická 67, 537 16 Chrudim



— pracovní místo

ZOUP PROJEKTANT	KRESLIL	MONITOROVANÍ	DZ
Ing. Roman Mikolaj	Tomáš Pítek	Tomáš Pítek	Ing. Roman Mikolaj
Investor: Město Chrudim	SPROJEKTOVAL	SPROJEKTOVAL	SPROJEKTOVAL
OPRAVA KÁČKY L20 V UL. MORAVSKÁ, CHRUDIM – OPRAVA SARAZOVI VÝSTŘEŽNÍK	VERZE	VERZE	VERZE
	01	01	01
	21.5.2026	21.5.2026	21.5.2026
	20260501	20260501	20260501
	PAR.Č.	PAR.Č.	PAR.Č.
08644			
Stručná DIO - část 2/3			

detail DZ



