

Odbor dopravy/ oddělení dopravy a komunikací

Adresa pracoviště:
Pardubická 67
537 16 Chrudim

Č. j.: CR 053943/2026 ODP/Pe
Spis. Zn.: CR 046052/2026 Pe
Váš dopis ze dne:
Spis. a skart. znak a lhůta: 280.4 S/5
Počet listů: 2
Počet příloh: 1

Vyřizuje: Ing. Soňa Pecháčková
Tel: 469 657 502
E-mail: sona.pechackova@chrudim-city.cz

V Chrudimi dne: 4.6.2026

Veřejná vyhláška

Opatření obecné povahy

Městský úřad Chrudim, Odbor dopravy, oddělení dopravy a komunikací jako příslušný správní úřad dle ustanovení § 124 odst. 6 zákona číslo 361/2000 Sb., o provozu na pozemních komunikacích a o změnách některých zákonů, ve znění pozdějších předpisů, na základě žádosti podané společností **Chládek a Tintěra, Pardubice a.s.** (IČO 25253361), se sídlem K Vápence 2677, 530 02 Pardubice, kterou na základě plné moci ze dne 20.01.2026 zastupuje společnost LETS DZ s.r.o. (IČO 06569030), se sídlem 5. května 1378, 516 01 Rychnov nad Kněžnou (dále jen „žadatel“), dne **13.05.2026**, a písemného vyjádření Policie České republiky, Územního odboru Chrudim, Dopravního inspektorátu k přechodné úpravě provozu na pozemních komunikacích č.j. **KRPE-41957-3/ČJ-2026-170306** ze dne **14.05.2026**,

s t a n o v í

podle ustanovení § 77 odst. 1 písm. c) zákona číslo 361/2000 Sb., o provozu na pozemních komunikacích a o změnách některých zákonů, ve znění pozdějších předpisů, a dle vyhlášky číslo 294/2015 Sb., kterou se provádějí pravidla provozu na pozemních komunikacích a úprava a řízení provozu na pozemních komunikacích, ve znění pozdějších předpisů, **přechodnou úpravu provozu** – užití přenosných dopravních značek svislých, vodorovných, světelných signálů a dopravních zařízení (dále jen „DZ“) na pozemních komunikacích takto:

1. Rozsah omezení provozu: **úplná uzavírka.**
2. Na pozemní komunikaci: **veřejně přístupné účelové komunikaci – polní cestě (situované zejm. na p.p.č. 458/1, 348/7 a 444/3 k.ú. Ostrov)** – dále jen „ÚK“.
3. V úseku (místě) pozemní komunikace dle bodu č. 2): **železničního přejezdu P 4896** – viz příloha.
4. Termín: **od 09.06.2026 – do 11.06.2026.**
5. Objízdná trasa (objížďka): není stanovena.

6. Organizace omezení provozu a užití DZ:

- a) **při uzavírce bude uzavřený úsek ÚK na začátku a na konci (ze všech stran) označen DZ „Zábrana pro označení uzavírky“ (č. Z 2), „Zákaz vjezdu všech vozidel v obou směrech“ (č. B 1) a výstražnými světly,**
- b) **při provádění prací na železničním přejezdu bude světelné zabezpečovací zařízení železničního přejezdu zakryto či jinak zneplatněno,**
- c) **min. 7 dní před zahájením uzavírky bude z obou stran železničního přejezdu umístěno DZ č. IP 22 s textem „Železniční přejezd 9.6. – 11.6.2026 uzavřen“,**
- d) **stávající (trvale umístěné) DZ bude uvedeno do souladu se stanovenou přechodnou úpravou provozu (zakrytí či přeškrtnutí neplatných DZ páskou s oranžovo-černým pruhem) – důsledně řešit i zneplatnění informativního značení (směrových tabulí),**
- e) **dále bude umístěno a použito DZ uvedené v příloze,**
- f) **v případě potřeby bude provoz na místě samém usměrňován způsobilými, náležitě označenými a poučenými osobami,**
- g) v případě potřeby bude na základě požadavku žadatele DZ upřesněno na místě samém,
- h) **umístění DZ dle příloh tohoto stanovení, které jsou jeho závaznou a nedílnou součástí, zajistí žadatel na své náklady a ručí za jeho stav a umístění po celou dobu omezení provozu; případnou výměnu SDZ prokazatelně poškozeného jím provedeným zneplatněním zajistí žadatel na své náklady,**
- ch) **velikost DZ - základní,**
- i) **světelně technické vlastnosti DZ – reflexní (činná plocha z retroreflexního materiálu),**
- j) **pro umístění přenosného DZ nesmí být využívány sloupky stálého dopravního značení (tzv. místní úpravy).**
- k) **DZ užívat v souladu s ustanovením § 78 zákona číslo 361/2000 Sb. pouze na dobu nezbytně nutnou,**
- l) **pokud není stanoveno jinak, bude DZ provedeno a umístěno dle TP 66 - Zásady pro přechodné dopravní značení na pozemních komunikacích, „Příručky pro označování pracovních míst na dálnicích a silnicích“ (schválena Ministerstvem dopravy pod č.j. MD-39682/2023-930/3), ČSN EN 12899-1 a ČSN EN 1436, ve znění pozdějších předpisů.**

7. Odpovědnou osobou žadatele za dodržení tohoto stanovení je pan **Jiří Bohuněk**, telefonní spojení **724 374 186**.

8. Městský úřad Chrudim, Odbor dopravy, oddělení dopravy a komunikací si vyhrazuje právo toto stanovení změnit nebo doplnit, bude-li to vyžadovat veřejný zájem.

Odůvodnění:

Žadatel – společnost Chládek a Tintěra, Pardubice a.s. (IČO 25253361), K Vápence 2677, 530 02 Pardubice, zastoupená společností LETS DZ s.r.o. (IČO 06569030), se sídlem 5. května 1378, 516 01 Rychnov nad Kněžnou, požádal dne 13.05.2026 Městský úřad Chrudim, Odbor dopravy, oddělení dopravy a komunikací jako příslušný správní úřad o stanovení přechodné úpravy provozu na ÚK vedoucí přes železniční přejezd P4896 (mezi železniční stanicí Uhersko a obcí Opočno), z důvodu provedení údržby železničního přejezdu P 4896.

K žádosti bylo doloženo stanovisko příslušného orgánu policie – Policie České republiky, Krajského ředitelství policie Pardubického kraje, Územního odboru Chrudim, Dopravního inspektorátu č.j. KRPE-41957-3/ČJ-2026-170306 ze dne 14.5.2026.

Správní orgán žádost posoudil dle platné právní úpravy – zákona č. 361/2000 Sb., o provozu na pozemních komunikacích a o změnách některých zákonů, v platném znění, a dle vyhlášky č. 294/2015 Sb., ve znění pozdějších předpisů.

V souladu s ustanovením § 77 odst. 5 zákona č. 361/2000 Sb, o provozu na pozemních komunikacích a o změnách některých zákonů, v platném znění, nedoručoval zdejší úřad návrh opatření obecné povahy a nevyzýval dotčené osoby k podávání připomínek a námitek.

Po celkovém posouzení žádosti správní úřad neshledal důvody, které by bránily vydání povolení, a proto rozhodl, jak je ve výroku uvedeno.

Poučení:

Proti opatření obecné povahy nelze dle ustanovení § 173 odst. 2 zákona číslo 500/2004 Sb., správní řád, ve znění pozdějších předpisů, podat opravný prostředek.

Opatření obecné povahy nabývá účinnosti pátým dnem po dni vyvěšení.

„otisk úředního razítka“

Ing. Soňa Pecháčková v.r.
oprávněná úřední osoba

Příloha: 2x Situace DZ s vyznačením uzavírky

Obdrží:

- dotčené osoby – veřejnou vyhláškou
- Chládek a Tintěra, Pardubice a.s. (IČO 25253361), K Vápence 2677, 530 02 Pardubice, zastoupená společností LETS DZ s.r.o. (IČO 06569030), 5. května 1378, 516 01 Rychnov nad Kněžnou, IDDS: ay2v5uw
- Policie České republiky, Krajské ředitelství policie Pardubického kraje, Územní odbor Chrudim, Dopravní inspektorát, IDDS: ndihp32

Toto opatření obecné povahy musí být vyvěšeno po dobu 15-ti dnů na úřední desce orgánu, který písemnost doručuje, a zveřejněno způsobem umožňujícím dálkový přístup.

Toto opatření bude rovněž 15 dnů vyvěšeno na úřední desce Obecního úřadu Ostrov, který tímto o vyvěšení žádáme.

Vyvěšeno dne:

Sejmuto dne:

.....
Podpis a razítko orgánu, který potvrzuje vyvěšení oznámení
na úřední desce a jeho následné sejmutí

Dále obdrží k vyvěšení na úřední desce:

Městský úřad Chrudim, úřední deska, Pardubická 67, 537 16 Chrudim
Obecní úřad Ostrov, IDDS: puaa473



lets

NÁVRH PŘECHODNÉ ÚPRAVY PROVOZU
NA POZEMNÍCH KOMUNIKACÍCH

SITUACE PŘÍLOHA č. 1/2 ve zn. RK20251159

Zpracováno dne 19.01.2026

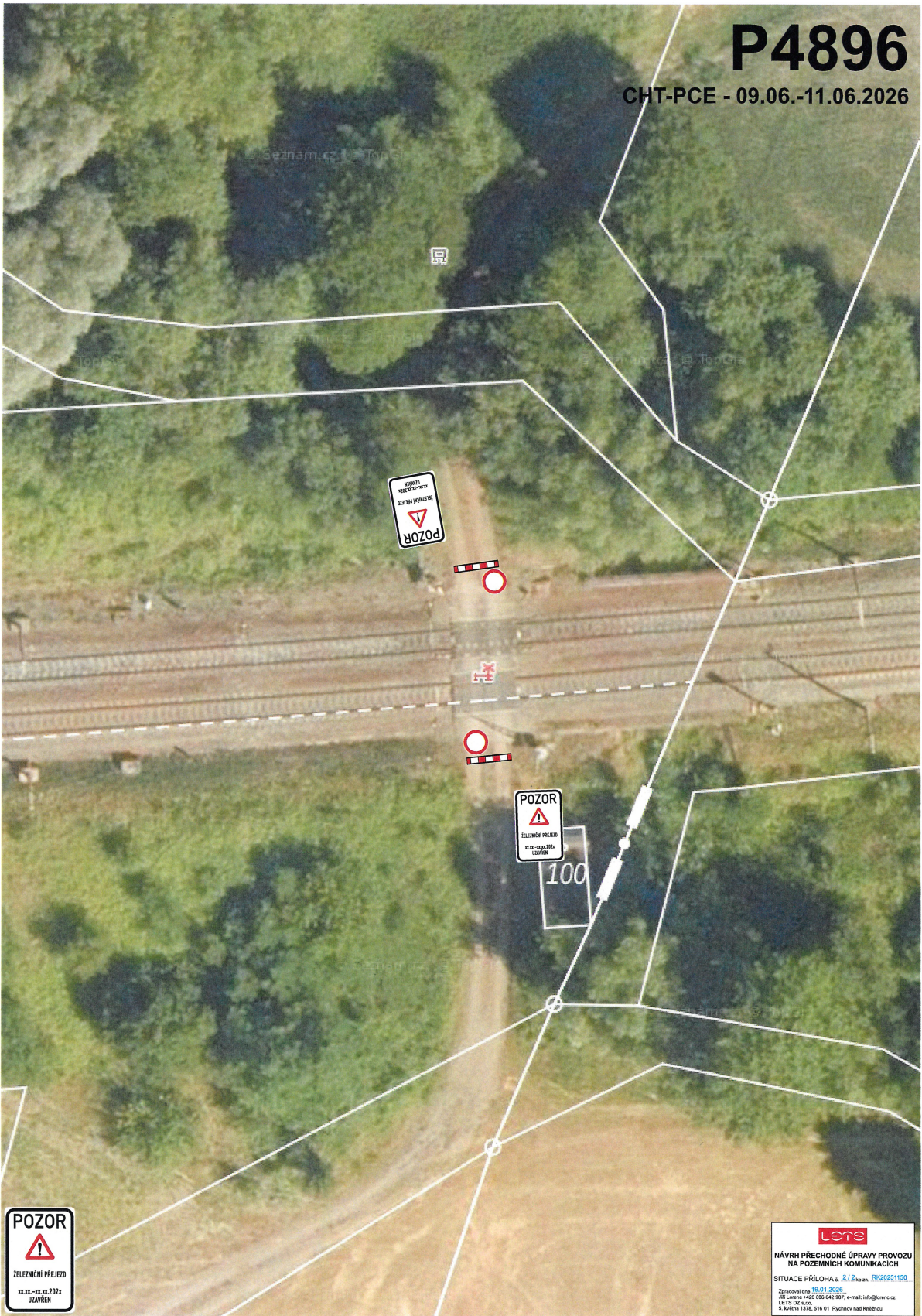
Jiří Lorenc +420 606 642 987; e-mail: info@lorenc.cz

LET'S CZ s.r.o.

5. května 1378, 516 01 Rychov nad Kálbžou

P4896

CHT-PCE - 09.06.-11.06.2026



Lens

NÁVRH PŘECHODNÉ ÚPRAVY PROVOZU
NA POZEMNÍCH KOMUNIKACÍCH

SITUACE PŘÍLOHA č. 2/2 k.s.č. RK20251190

Zpracoval dne 19.01.2026
IČ: Lensovo 420 006 642 2817, e-mail: info@lenso.cz
LETIS DZ A.s.
S. Jindřich 1376, 516 01 Rýzhořov nad Kolibou