

Odbor dopravy
/ oddělení dopravy a komunikací

Adresa pracoviště:
Pardubická 67
537 16 Chrudim

Č. j.: CR 064877/2026 ODP/Šu
Spis. Zn.: CR 061630/2026 Šu
Váš dopis ze dne:
Spis. a skart. znak a lhůta: 280.4 S/5
Počet listů: 2
Počet příloh: 1

Vyřizuje: Šupíková Jana
Tel: 469 657 506
E-mail: jana.supikova@chrudim-city.cz

V Chrudimi dne: 8.7.2026

Veřejná vyhláška

Opatření obecné povahy

Městský úřad Chrudim, Odbor dopravy, oddělení dopravy a komunikací jako příslušný správní úřad dle ustanovení § 124 odst. 6 zákona číslo 361/2000 Sb., o provozu na pozemních komunikacích a o změnách některých zákonů, ve znění pozdějších předpisů, na základě žádosti podané společností **POKSPOL s.r.o.** (IČO 03789161), se sídlem Čechova 805, 538 21 Slatiňany, kterou na základě plné moci ze dne 25.06.2026 zastupuje společnost DZ Stavební s.r.o. (IČO 08963215), se sídlem Pišřovy 821, 537 01 Chrudim (dále jen „žadatel“), dne **29.06.2026**, a písemného vyjádření Policie České republiky, Územního odboru Chrudim, Dopravního inspektorátu k přechodné úpravě provozu na pozemních komunikacích č.j. **KRPE-57425-2/ČJ-2026-170306** ze dne **25.06.2026**,

s t a n o v í

podle ustanovení § 77 odst. 1 písm. c) zákona číslo 361/2000 Sb., o provozu na pozemních komunikacích a o změnách některých zákonů, ve znění pozdějších předpisů, a dle vyhlášky číslo 294/2015 Sb., kterou se provádějí pravidla provozu na pozemních komunikacích a úprava a řízení provozu na pozemních komunikacích, ve znění pozdějších předpisů, **přechodnou úpravu provozu** – užití přenosných dopravních značek svislých, vodorovných, světelných signálů a dopravních zařízení (dále jen „DZ“) na pozemních komunikacích takto:

1. Rozsah omezení provozu: **dopravní omezení.**
2. Na pozemních komunikacích: **místních komunikacích** (dále i jen „MK“) v ulicích **Švermova a Tyršova** v obci (místní části) **Slatiňany**.
3. V úseku (místě) pozemní komunikace dle bodu č. 2): **v křižovatce z ulice Švermova do ulice Tyršova** – viz příloha.
4. Termín: **od 15.07.2026 do 10.08.2026.**

5. Objízdná trasa (objížďka) pro veškerou dopravu při uzavírce MK: není stanovena (po přílehlých komunikacích).
6. Přejídná úprava provozu je stanovena k **zajištění bezpečnosti a plynulosti provozu na pozemních komunikacích při výstavbě prodloužení chodníku z ulice Švermova do ulice Tyršova v obci Slatiňany.**
7. Organizace omezení provozu a užití DZ:
 - a) **dotčený úsek MK (dále jen „pracovní místa“) označit před započítím prací v daném úseku DZ „Zákaz zastavení“ (č. B 28) s dodatkovými tabulkami „Začátek úseku“ (č. E 8a), „Konec úseku“ (č. E 8c), nebo „Úsek platnosti“ (č. E 8d) a „Text nebo symbol“ (č. E 13) s nápisem „OD XX.XX.2026“. DZ umístit v dostatečném předstihu před termínem dopravního omezení (minimálně 7 dnů před zahájením prací v daném úseku),**
 - b) **po celou dobu provádění prací zůstane na MK zachován průjezdný prostor o min. šířce 2,75 m,**
 - c) **pokud nebude možno v úseku s dopravním omezením při provádění stavebních prací (v pracovní době) zajistit vzájemnou dohlednost protijedoucích vozidel či bezpečný rozhled v křižovatkách, bude provoz v zúženém úseku MK (pracovním místě) řízen způsobilými, náležitě označenými a poučenými osobami (pracovníky stavby); mimo pracovní dobu bude pracovní místo staženo na nezbytnou (minimální) velikost (včetně přesunutí směrových desek), pracovní stroje budou umístěny mimo pozemní komunikaci,**
 - d) **dopravní značení, materiál pro stavbu a stavební technika budou umístěny vždy tak, aby byly zajištěny rozhledové poměry na připojení (sjezdech, křižovatkách); stavební materiál bude umístěn vždy mimo pozemní komunikace,**
 - e) **po celou dobu provádění prací bude zajištěn bezpečný průchod chodců úsekem provádění prací a bezpečný přístup k sousedním nemovitostem (např. přemostěním výkopů, lávkou apod.); staveniště bude ohraničeno (zabezpečeno) pevnou zábranou (např. oplocením) dle TP 66, aby bylo fyzicky zabráněno vstupu chodců do prostoru stavby,**
 - f) **dále bude umístěno a použito DZ uvedené v příloze; pracovní místo na vozovce bude řádně označeno (ohraničeno) dle TP 66,**
 - g) **v době snížené viditelnosti bude DZ č. A 15, DZ č. Z 4 a č. Z 2 doplněno o výstražná světla oranžové barvy,**
 - h) **při zásahu do vozovky s provozem vozidel a do provedení konečné úpravy povrchu bude umístěna DZ „Nerovnost vozovky“ (č. A 7a),**
 - ch) **v případě potřeby bude provoz na místě samém usměrňován způsobilými, náležitě označenými a poučenými osobami,**
 - i) **umístění DZ dle přílohy tohoto stanovení, která je jeho závaznou a nedílnou součástí, zajistí žadatel na své náklady a ručí za jeho stav a umístění po celou dobu omezení provozu (DZ v příloze je pouze schéma),**
 - j) **v případě potřeby bude na základě požadavku žadatele DZ upřesněno na místě samém,**
 - k) **velikost DZ - základní,**
 - l) **světelně technické vlastnosti DZ – reflexní (činná plocha z retroreflexního materiálu),**
 - m) **pro umístění přenosného DZ nesmí být využívány sloupky stálého dopravního značení (tzv. místní úpravy),**
 - n) **DZ užívat v souladu s § 78 zákona č. 361/2000 Sb. pouze na dobu nezbytně nutnou,**

- o) pokud není stanoveno jinak, bude DZ provedeno a umístěno dle **TP 66 - Zásady pro přechodné dopravní značení na pozemních komunikacích**, „Příručky pro označování pracovních míst na dálnicích a silnicích“ (schválena Ministerstvem dopravy pod č.j. MD-39682/2023-930/3), ČSN EN 12899-1 a ČSN EN 1436, ve znění pozdějších předpisů.
8. Odpovědnou osobou žadatele za dodržení tohoto stanovení je pan **Jiří Polák**, telefonní spojení **775 288 475**.
9. Městský úřad Chrudim, Odbor dopravy, oddělení dopravy a komunikací si vyhrazuje právo toto stanovení změnit nebo doplnit, bude-li to vyžadovat veřejný zájem.

Odůvodnění:

Žadatel – společnost POKSPOL s.r.o. (IČO 03789161), se sídlem Čechova 805, 538 21 Slatiňany, kterou na základě plné moci ze dne 25.06.2026 zastupuje společnost DZ Stavební s.r.o. (IČO 08963215), se sídlem Píšťovy 821, 537 01 Chrudim, požádal dne 29.06.2026 Městský úřad Chrudim, Odbor dopravy, oddělení dopravy a komunikací jako příslušný správní úřad o stanovení přechodné úpravy provozu na MK v ulicích Švermova a Tyršova, v úseku v křižovatce mezi ulicemi Švermova a Tyršova, v obci (místní části) Slatiňany z důvodu výstavby prodloužení chodníku z ulice Švermova od ulice Tyršova.

K žádosti bylo doloženo písemné vyjádření příslušného orgánu policie – Policie České republiky, Krajského ředitelství policie Pardubického kraje, Územního odboru Chrudim, Dopravního inspektorátu vydaného pod č.j. KRPE-57425-2/ČJ-2026-170306 dne 25.06.2026. Správní orgán žádost posoudil dle platné právní úpravy – zákona č. 361/2000 Sb., o provozu na pozemních komunikacích a o změnách některých zákonů, v platném znění, a dle vyhlášky č. 294/2015 Sb., ve znění pozdějších předpisů.

V souladu s ustanovením § 77 odst. 5 zákona č. 361/2000 Sb, o provozu na pozemních komunikacích a o změnách některých zákonů, v platném znění, nedoručoval zdejší úřad návrh opatření obecné povahy a nevyzýval dotčené osoby k podávání připomínek a námitek.

Po celkovém posouzení žádosti správní úřad neshledal důvody, které by bránily vydání povolení, a proto rozhodl, jak je ve výroku uvedeno.

Poučení:

Proti opatření obecné povahy nelze dle ustanovení § 173 odst. 2 zákona číslo 500/2004 Sb., správní řád, ve znění pozdějších předpisů, podat opravný prostředek.

Opatření obecné povahy nabývá účinnosti pátým dnem po dni vyvěšení.

„otisk úředního razítka“

Jana Šupíková v.r.
oprávněná úřední osoba

Příloha: Situace s dopravním značením

Obdrží:

- dotčené osoby – veřejnou vyhláškou
- POKSPOL s.r.o. (IČO 03789161), Čechova 805, 538 21 Slatiňany zastoupená společností DZ Stavební s.r.o. (IČO 08963215), IDDS: y5dr3bz
- Policie České republiky, Krajské ředitelství policie Pardubického kraje, Územní odbor Chrudim, Dopravní inspektorát, IDDS: ndihp32
- Městský úřad Slatiňany, Stavební úřad, IDDS: jzrbny8

Toto opatření obecné povahy musí být vyvěšeno po dobu 15-ti dnů na úřední desce orgánu, který písemnost doručuje a zveřejněno způsobem umožňujícím dálkový přístup.

Toto opatření bude rovněž 15 dnů vyvěšeno na úřední desce Městského úřadu Slatiňany, který tímto o vyvěšení žádáme.

Následně prosíme o zaslání opatření zpět, a to s vyznačením dne vyvěšení a dne sejmutí tohoto opatření z úřední desky.

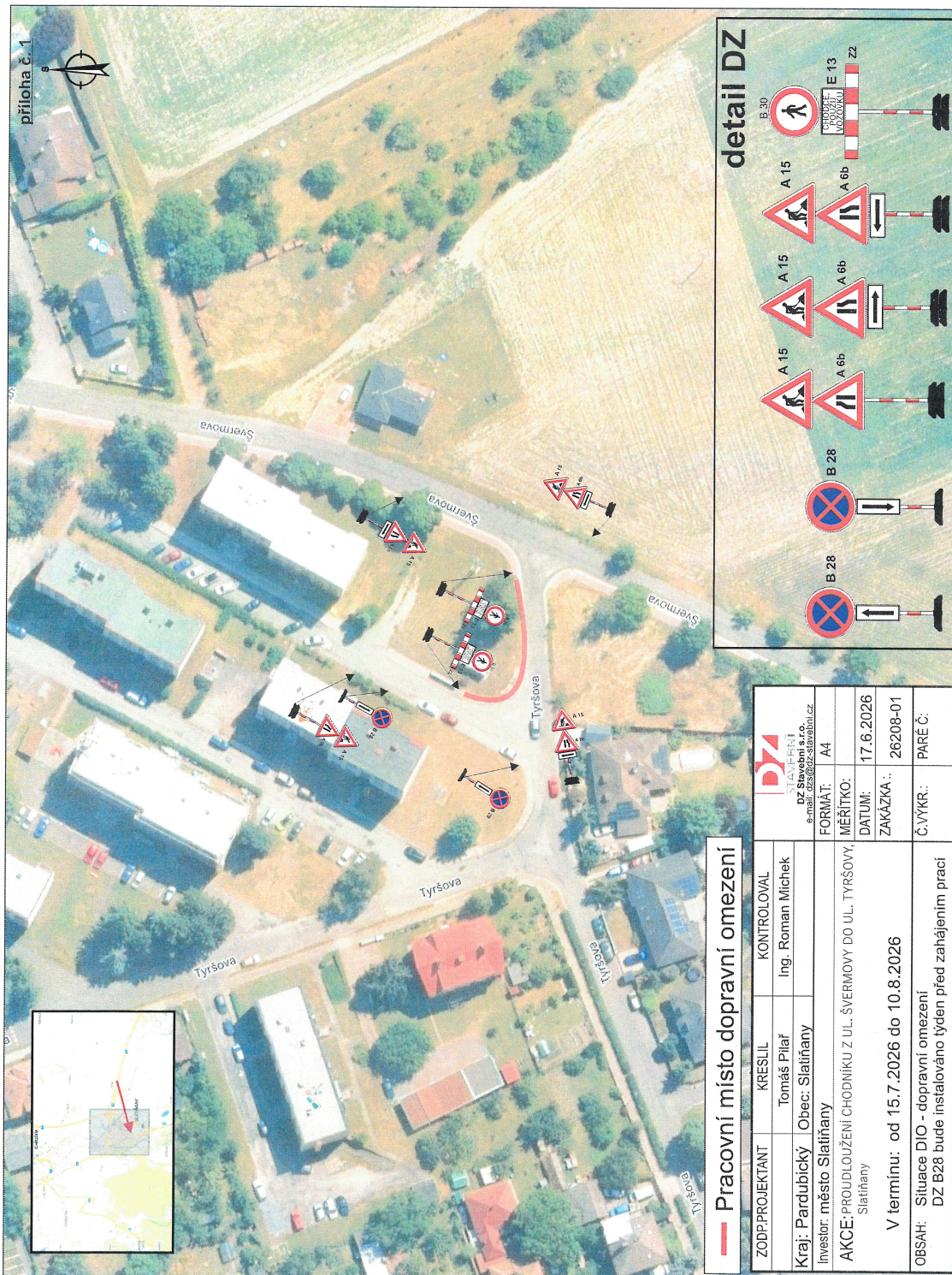
Vyvěšeno dne:

Sejmuto dne:

.....
Podpis a razítko orgánu, který potvrzuje vyvěšení oznámení
na úřední desce a jeho následné sejmutí

Dále obdrží k vyvěšení na úřední desce:

Městský úřad Chrudim, úřední deska, Pardubická č.p. 67, 537 16 Chrudim
Městský úřad Slatiňany, IDDS: jzrbny8



— Pracovní místo dopravní omezení

ZODP/PROJEKTANT	KRESLIL	KONTROLOVAL
Kraj: Pardubický	Tomáš Pilař	Ing. Roman Michek
Investor: město Slatiňany	Obec: Slatiňany	
AKCE: PROUDLOUŽENÍ CHODNIKU Z UL. ŠVERMOVY DO UL. TYRŠOVY, Slatiňany		
V termínu: od 15.7.2026 do 10.8.2026		
OBSAH: Situace DIO - dopravní omezení DZ B28 bude instalováno týden před zahájením prací		
FORMÁT:	A4	
MÉRITKO:		
DATUM:	17.6.2026	
ZAKÁZKA:	26208-01	
Č.VYKR:		PARÉ Č:

detail DZ